



# KEUSOTE

Keski-Uudenmaan hyvinvointialue

## HR-tilannekatsaus 1.1.-30.11.2024

HR-päällikkö Jenni Nissilä  
Henkilöstöjaosto 19.12.2024

**KEUSOTE.FI**

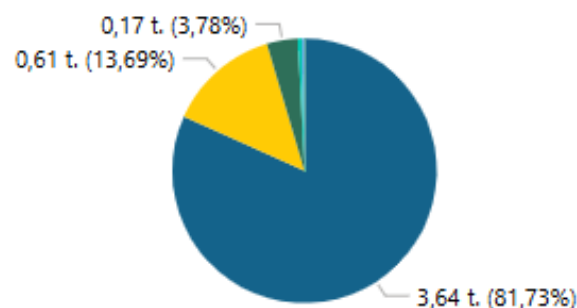


## 961AA Keski-Uudenmaan hyvinvointialue

## Henkilöstön määrä

Palvelussuhdetyyppi	Lkm_toteuma	Lkm_edellinen vuosi	KS% Lkm_toteuma	KS% Lkm_edellinen vuosi	Lkm_tot_vs_ed vuosi (%)
<b>Työllistetyt</b>	19	22	0,43%	0,51%	-13,64%
Miehet	7	8	0,16%	0,18%	-12,50%
Naiset	12	14	0,27%	0,32%	-14,29%
<b>Oppisopimussuhteiset</b>	16	32	0,36%	0,74%	-50,00%
Miehet	1	4	0,02%	0,09%	-75,00%
Naiset	15	28	0,34%	0,65%	-46,43%
<b>Muut määräaikaiset</b>	168	163	3,78%	3,76%	3,07%
Miehet	22	14	0,49%	0,32%	57,14%
Naiset	146	149	3,28%	3,44%	-2,01%
<b>Muut</b>	1	1	0,02%	0,02%	0,00%
Naiset	1	1	0,02%	0,02%	0,00%
<b>Sijaiset</b>	609	611	13,69%	14,10%	-0,33%
Miehet	88	73	1,98%	1,68%	20,55%
Naiset	521	538	11,71%	12,42%	-3,16%
<b>Vakituiset</b>	3636	3504	81,73%	80,87%	3,77%
Miehet	316	285	7,10%	6,58%	10,88%
Naiset	3320	3219	74,62%	74,29%	3,14%

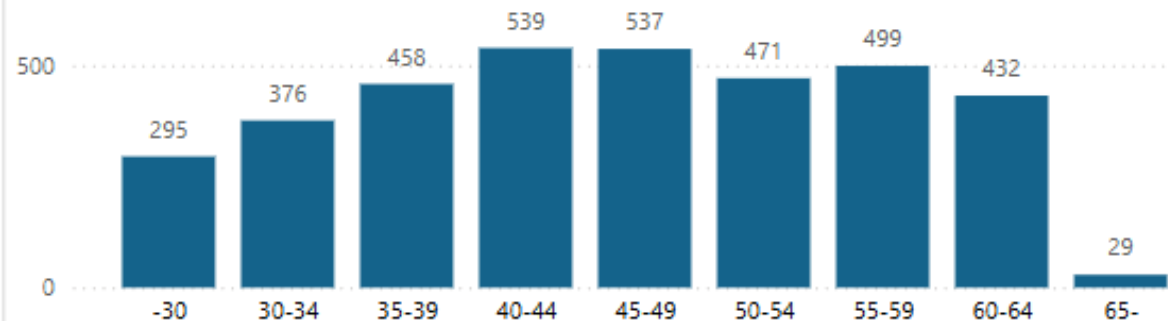
## Henkilöstön määrä palvelussuhdetyypin mukaan



## Palvelussuhdetaso 1

- Vakituiset
- Sijaiset
- Muut määräaikaiset
- Työllistetyt
- Oppisopimussuhteiset
- Muut

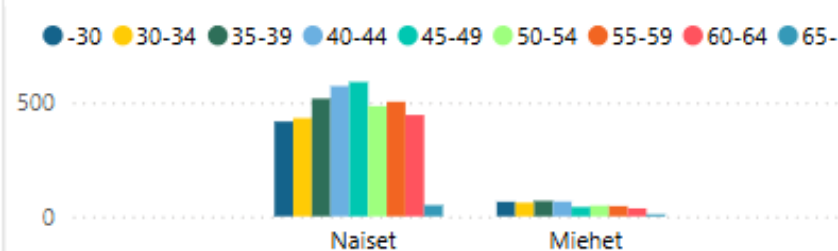
## Vakituisen henkilöstön määrä



## Henkilöstön määrä ikäluokittain ja sukupuolittain (porautuminen kustannuspaikoille)

Sukupuoli	Ikäluokka	Miehet		Naiset		Yhteensä	
		Lkm_toteuma	Lkm_edellinen vuosi	Lkm_toteuma	Lkm_edellinen vuosi	Lkm_toteuma	Lkm_edellinen vuosi
	-30	64	60	417	439	481	499
	30-34	60	55	432	422	492	477
	35-39	68	52	518	508	586	560
	40-44	65	49	573	559	638	608
	45-49	41	37	591	533	632	570
	50-54	47	50	485	493	532	543
	55-59	45	45	504	513	549	558
	60-64	35	31	446	427	481	458
	65-	9	5	49	55	58	60
<b>Yhteensä</b>		<b>434</b>	<b>384</b>	<b>4015</b>	<b>3949</b>	<b>4449</b>	<b>4333</b>

## Henkilöstön määrä ikäluokittain ja sukupuolittain



## Keski-ikä

Sukupuoli	Keski-ikä
Miehet	42,7
Naiset	44,9
<b>Yhteensä</b>	<b>44,7</b>

# Henkilöstömäärät palvelualueittain 11/2024

Palvelualue	Henkilöstömäärä 11/2024	Henkilöstömäärä 11/2023	Muutos 2023-2024
Ikva	1778	1688	90
Miela	990	982	8
Tepasa	1304	1234	70
Strateginen kehittäminen ja tukipalvelut	377	429	-52
- Sis. Asiakasohjaus	137	121	16
- Sis. Hankkeet	28	32	-4
- Sis. työllistetyt	1	4	-3
<b>Yhteensä</b>	<b>4449</b>	<b>4333</b>	<b>116</b>



## 961 K-U Hyvinvointialue

## Sairauspoissaolo tai työtapaturmapoissalot

Poissaoloryhmä ● 1-7 pv ● 8-29 pv ● 30-59 pv ● 60-89 pv ● 90-179 pv ● Yli 180 pv



## Sairauspoissaolo tai työtapaturmapoissalot ed vuosi

Poissaoloryhmä ● 1-7 pv ● 8-29 pv ● 30-59 pv ● 60-89 pv ● 90-179 pv ● Yli 180 pv



Poissaoloryhmä	Poissaolopäivien Lkm	KS% Poissaolopäivien Lkm	Poissaolopäivät_ed vuosi	KS% Poissaolopäivät_ed vuosi
1-7 pv	30073	40,83%	34762	45,74%
8-29 pv	22675	30,79%	23504	30,93%
30-59 pv	10486	14,24%	9864	12,98%
60-89 pv	5597	7,60%	3166	4,17%
90-179 pv	3657	4,97%	3848	5,06%
Yli 180 pv	1163	1,58%	858	1,13%
<b>Yhteensä</b>	<b>73651</b>	<b>100,00%</b>	<b>76002</b>	<b>100,00%</b>

## Palkalliset ja palkattomat sairauspoissaolot

Poissaoloryhmä	Palkallinen	Palkaton	Yhteensä
1-7 pv	29903	170	30073
8-29 pv	22184	491	22675
30-59 pv	9299	1187	10486
60-89 pv	3567	2030	5597
90-179 pv	1493	2164	3657
Yli 180 pv		1163	1163
<b>Yhteensä</b>	<b>66446</b>	<b>7205</b>	<b>73651</b>

Poissaolo-% = Poissaolopäivät / (HTV1 \* 365) =  
kalenteripoissaolopäivät / teoreettinen työaika kalenteripäivinä

Poissaolo-% (HTV2) = Poissaolopäivät / (HTV2 \* 365) =  
kalenteripoissaolopäivät / teoreettinen työaika kalenteripäivinä

Terveysperusteisiin poissaoloihin sisältyy sairaus- ja  
työtapaturmapoissaolot.

Yllä ja vasemmalla olevissa kaavioissa ja taulukossa esitetään  
koko vuoden tiedot.

Sairaus tai  
työtapaturmapoissaolot /  
HTV1**18,82**

Kalenteripv\_kum/HTV1\_kum

Sairaus tai  
työtapaturmapoissaolot /  
HTV1 ed vuosi**18,69**

Kalenteripv\_ed\_vuosi\_kum/HTV1...

Sairaus tai  
työtapaturmapoissaolot /  
HTV2**20,05**

Kalenteripv\_kum/HTV2\_kum

Sairaus tai  
työtapaturmapoissaolot /  
HTV2 ed vuosi**20,05**

Kalenteripv\_ed\_vuosi\_kum/HTV2...

Sairaus tai  
työtapaturmapoissaolot /  
Henkilömäärä**16,55**

Kalenteripv\_kum/Lkm\_tot

Sairaus tai  
työtapaturmapoissaolot /  
Henkilömäärä ed vuosi**15,87**

Kalenteripv\_ed\_vuosi\_kum/Lkm\_e...

Poissaolo-%

**5,16%**

Poissaolo-%

Poissaolo-% ed vuosi

**5,12%**

Poissaolo-% ed vuosi

Poissaolo-% (HTV2)

**5,49%**

\* Poissaolo-% (HTV2)

Poissaolo-% ed vuosi  
(HTV2)**5,49%**

\* Poissaolo-% ed vuosi (HTV2)



## 961 K-U Hyvinvointialue

## Sairaus- tai työtaturmapoissaolot lukumäärittäin

Poissaoloryhmä ● 1-7 pv ● 8-29 pv ● 30-59 pv ● 60-89 pv ● 90-179 pv ● Yli 180 pv



## Sairaus- tai työtaturmapoissaolot lukumäärittäin ed vuosi

Poissaoloryhmä ● 1-7 pv ● 8-29 pv ● 30-59 pv ● 60-89 pv ● 90-179 pv ● Yli 180 pv



Poissaoloryhmä	Poissaolo Lkm	KS% Poissaolo Lkm	Poissaolojen lkm ed vuosi	KS% Poissaolojen lkm ed vuosi
1-7 pv	12127	86,27%	13534	87,37%
8-29 pv	1523	10,83%	1619	10,45%
30-59 pv	281	2,00%	250	1,61%
60-89 pv	87	0,62%	49	0,32%
90-179 pv	33	0,23%	34	0,22%
Yli 180 pv	6	0,04%	4	0,03%
<b>Yhteensä</b>	<b>14057</b>	<b>100,00%</b>	<b>15490</b>	<b>100,00%</b>

**26,83%**

Nolla päivää sairastaneet (%)

Välilehdellä esitetään koko vuoden sairaus- tai työtaturmapoissaolojen lukumäärät.

Nolla päivää sairastaneet (%) = Suhteellinen osuus henkilöstöstä, joilla ei ole lainkaan sairaus- tai työtaturmapoissaoloja koko vuoden aikana. Henkilömäärässä on mukana he, jotka ovat olleet aineistossa edellisen 12 kuukauden aikana vähintään kuudessa kuukaudessa.

# Maksetut palkat, yli- ja lisätyö 1-11/2024 (ilman sijaisvälitystä)

	Tot_kum	Ed_vuosi_kum	Tot_kum_vs_ed_vuosi_kum (€)	Tot_kum_vs_ed_vuosi_kum (%)	Toteuma	Ed_kk	Toissa_kk
Yli- ja lisätyöt	3 391 141	3 455 755,82	-64 615,110	-1,9%	289 066	183 473	319 870
Yli- ja lisätyöt	3 391 141	3 455 755,82	-64 615,110	-1,9%	289 066	183 473	319 870
405, Ylityön perusosa	1 908 851	1 851 317,56	57 533,020	3,1%	170 053	107 502	190 714
96148 Sairaalapalvelut	402 593	249 151,67	153 440,940	61,6%	31 110	25 381	52 280
96146 Avopalvelut	210 620	193 570,93	17 049,030	8,8%	34 238	13 882	10 829
96144 Kuntoutuspalvelut	23 139	64 157,88	-41 018,750	-63,9%	15		
96141 Kliiniset tukipalvelut	8 407	10 247,24	-1 840,150	-18,0%	1 577	620	263
96140 Terveyspalvelut ja sairaanhoito yhteiset	494	138,89	354,720	255,4%			
9614000002 Tepasaa rekrytointi		17,44	-17,440	-100,0%			
9614000001 Terveyspalvelut ja sairaanhoito yhteiset	494	121,45	372,160	306,4%			
96135 Aikuisten mielenterveys-, päihde- ja sosiaalipalvelut	29 007	21 802,85	7 203,830	33,0%	2 180	2 274	3 296
96132 Lastensuojelun palvelut	46 727	48 042,89	-1 315,600	-2,7%	3 422	4 224	3 369
96131 Perhekeskuspalvelut	4 338	4 764,41	-426,710	-9,0%	37	3	
96125 Vammaisten palvelut	323 815	270 039,87	53 774,750	19,9%	30 789	16 691	32 813
96123 Ikääntyneiden asumispalvelut	314 223	407 110,14	-92 886,960	-22,8%	21 845	15 802	41 823
96121 Kotona asumista tukevat palvelut	479 901	472 214,09	7 686,660	1,6%	39 649	23 093	43 255
96115 Strateginen kehittäminen ja tukipalvelut ja hankkeet	65 558	106 920,13	-41 362,430	-38,7%	5 191	5 533	2 787
0 Tuntematon	50	3 156,57	-3 126,310	-99,0%			
403, Lisätyö Titania	301 315	344 461,25	-43 146,010	-12,5%	18 662	11 490	11 988
402, Lisätyö vko	26 917	56 517,93	-29 600,970	-52,4%	1 297	1 114	1 345
401, Lisätyö vrk	597	740,66	-143,810	-19,4%			
1005, Ylityö 100 % Titania	282 864	254 903,28	27 960,410	11,0%	21 006	11 964	35 557
1004, Ylityö 50 % Titania	678 640	705 981,94	-27 341,910	-3,9%	65 139	38 485	71 491
1003, Ylityö vko 100 %	13 831	25 673,58	-11 842,820	-46,1%	392	832	120
1002, Ylityö vrk 100 %	101 814	117 357,91	-15 543,430	-13,2%	6 735	6 459	5 137
1001, Ylityö vko 50 %	19 278	30 463,93	-11 186,080	-36,7%	1 266	1 412	746
1000, Ylityö vrk 50 %	57 034	68 337,78	-11 303,510	-16,5%	4 516	4 216	2 771
Työaikalisät	13 088 485	9 800 113,60	3 288 371,360	33,6%	1 425 488	909 116	1 260 394
Tuntematon	-178 461	-28 441,31	-150 019,200	527,5%	-19 512	-18 239	-18 361
Poissaolot	-15 644 994	-12 512 164,95	-3 132 829,470	25,0%	-1 416 441	-1 372 022	-1 487 365
Peruspalkka	6 102 013	4 142 772,10	1 959 241,020	47,3%	779 730	509 399	555 044
Luontaisedut	58 255	52 937,16	5 317,890	10,0%	6 237	5 955	5 948
Lomarahat ja -korvaukset	11 349 710	6 966 678,86	4 383 031,510	62,9%	214 201	335 763	464 186
Lisät ja palkkiot	174 777 096	162 457 920,01	12 319 175,890	7,6%	16 104 550	15 837 821	16 553 312
<b>Yhteensä</b>	<b>192 943 245</b>	<b>174 335 571,29</b>	<b>18 607 673,890</b>	<b>10,7%</b>	<b>17 383 319</b>	<b>16 391 266</b>	<b>17 653 028</b>



## 961AA Keski-Uudenmaan hyvinvointialue

**79,46**

\* Tehty työ %

**78,93**

\* Tehty työ % ed vuosi

**0.52%**

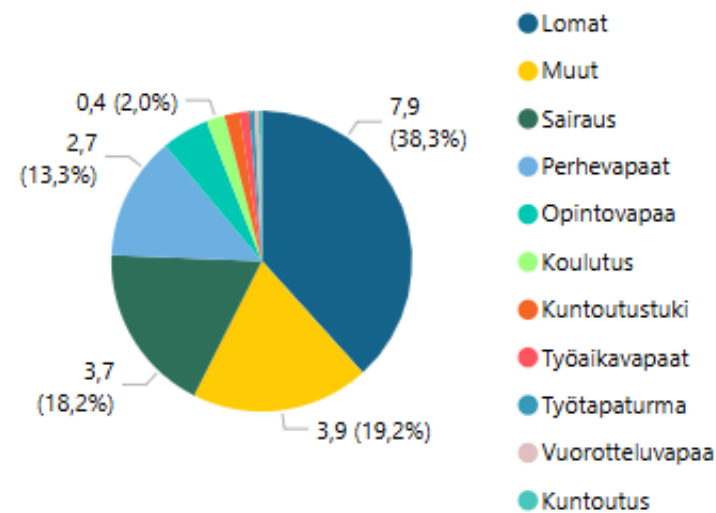
\* Tehty työ % muutos

## Poissaolosyytaso 1

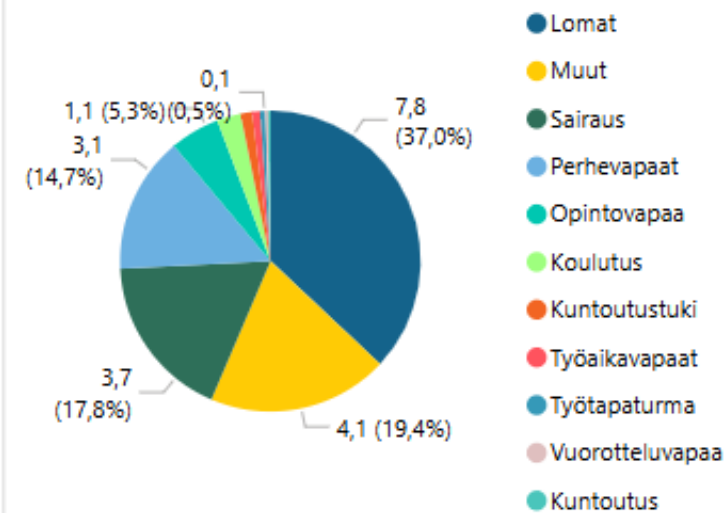
\* Poissaolojen  
osuus työajasta\* Poissaolojen  
osuus työajasta  
ed vuosi\* Poissaolojen  
osuuden  
muutos

Lomat	7,9	7,8	0,1
Muut	3,9	4,1	-0,2
Sairaus	3,7	3,7	0,0
Perhevapaat	2,7	3,1	-0,4
Opintovapaa	1,0	1,1	-0,1
Koulutus	0,4	0,5	-0,1
Kuntoutustuki	0,3	0,3	0,1
Työaikavapaat	0,2	0,2	0,0
Työtapaturma	0,1	0,1	0,0
Vuorotteluvapaa	0,1	0,1	0,0
Kuntoutus	0,1	0,1	0,0
<b>Yhteensä</b>	<b>20,5</b>	<b>21,1</b>	<b>-0,5</b>

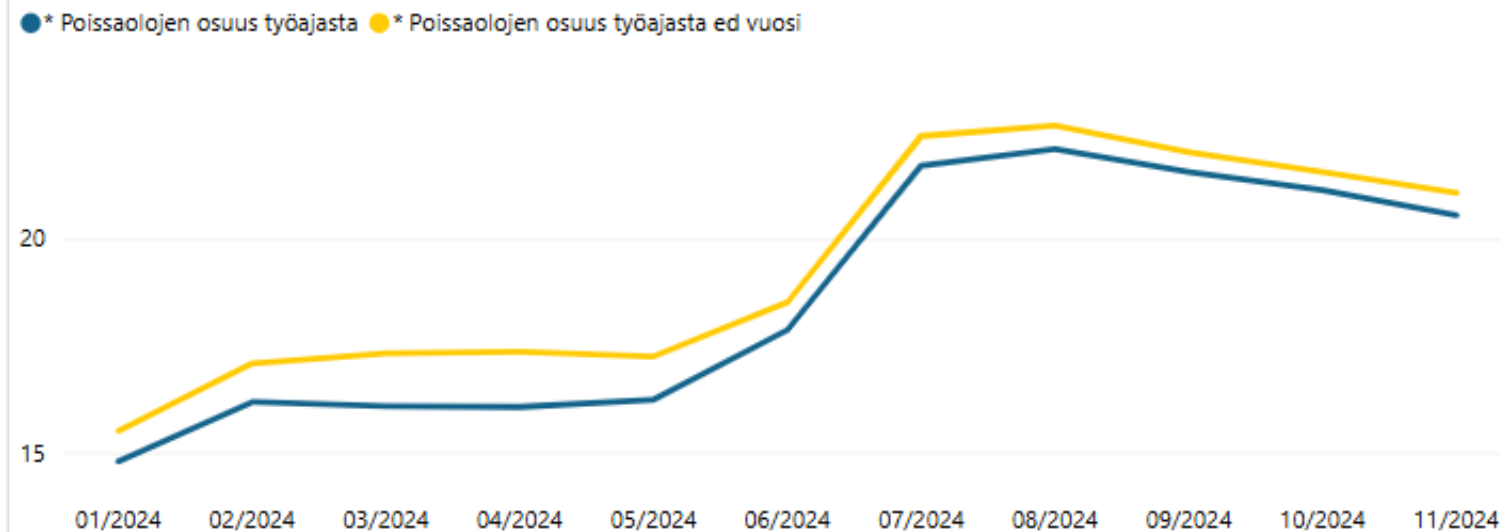
## Poissaolojen osuus syykoodeittain



## Poissaolojen osuus syykoodeittain edellinen vuosi



## \* KUMULATIIVINEN Poissaolojen osuus työajasta ja \* Poissaolojen osuus työajasta ed vuosi, tekijä Kk\_vvv



1/1/2024 - 30/11/2024

2021

2022

2023

2024

1

2

3

4

5

6

7

8

9

10

11

12

Viimeinen suljettu kk

 Kyllä

Poissaolosyytaso 1	Kustannus_kum	KS% Kustannus_kum	Kustannus_ed vuosi_kum	KS% Kustannus_ed vuosi_kum	Kustannus_kum _vs_ed vuosi_kum (€)	Kustannus_kum_ vs_ed vuosi_kum (%)
<b>Koulutus</b>	944 165	3,2%	1 082 270	4,0%	-138 105	-12,8%
<b>Kuntoutus</b>	61 485	0,2%	78 626	0,3%	-17 140	-21,8%
<b>Kuntoutustuki</b>	0	0,0%	0	0,0%	0	
<b>Lomat</b>	18 678 501	62,6%	16 756 881	62,2%	1 921 620	11,5%
<b>Muut</b>	1 596 154	5,4%	1 075 119	4,0%	521 034	48,5%
<b>Opintovapaa</b>	0	0,0%	0	0,0%	0	
<b>Perhevapaat</b>	1 449 688	4,9%	1 274 493	4,7%	175 195	13,7%
<b>Sairaus</b>	6 331 803	21,2%	6 120 047	22,7%	211 757	3,5%
Lääkinnälliset tutkimukset, palkal. tunt	173	0,0%	615	0,0%	-442	-71,9%
Sairaus, palkaton	0	0,0%	0	0,0%	0	
Sairaus, tod.myöh. 1pv palkaton	0	0,0%	0	0,0%	0	
Sairausloma 2/3- osapalkalla	757 739	2,5%	605 816	2,3%	151 923	25,1%
Sairausloma esimiehen luvalla	1 922 020	6,4%	2 236 583	8,3%	-314 564	-14,1%
Sairausloma lääk./ter.h. todistuksella	3 570 213	12,0%	3 214 327	11,9%	355 887	11,1%
TartuntatautiL 575/635 sairaus, palkall	367	0,0%	9 681	0,0%	-9 314	-96,2%
TartuntatautiL 605 altistus,palkall	607	0,0%			607	
Vapaa-ajan tapaturma 2/3- palkalla	17 230	0,1%	2 898	0,0%	14 332	494,6%
Vapaa-ajan tapaturma, palkall	63 455	0,2%	50 127	0,2%	13 328	26,6%
<b>Työaikavapaat</b>	568 269	1,9%	390 770	1,5%	177 499	45,4%
<b>Työtapaturma</b>	187 091	0,6%	145 529	0,5%	41 561	28,6%
<b>Vuorotteluvapaa</b>	0	0,0%	0	0,0%	0	
<b>Yhteensä</b>	<b>29 817 156</b>	<b>100,0%</b>	<b>26 923 735</b>	<b>100,0%</b>	<b>2 893 420</b>	<b>10,7%</b>

tialue

29,82 milj.

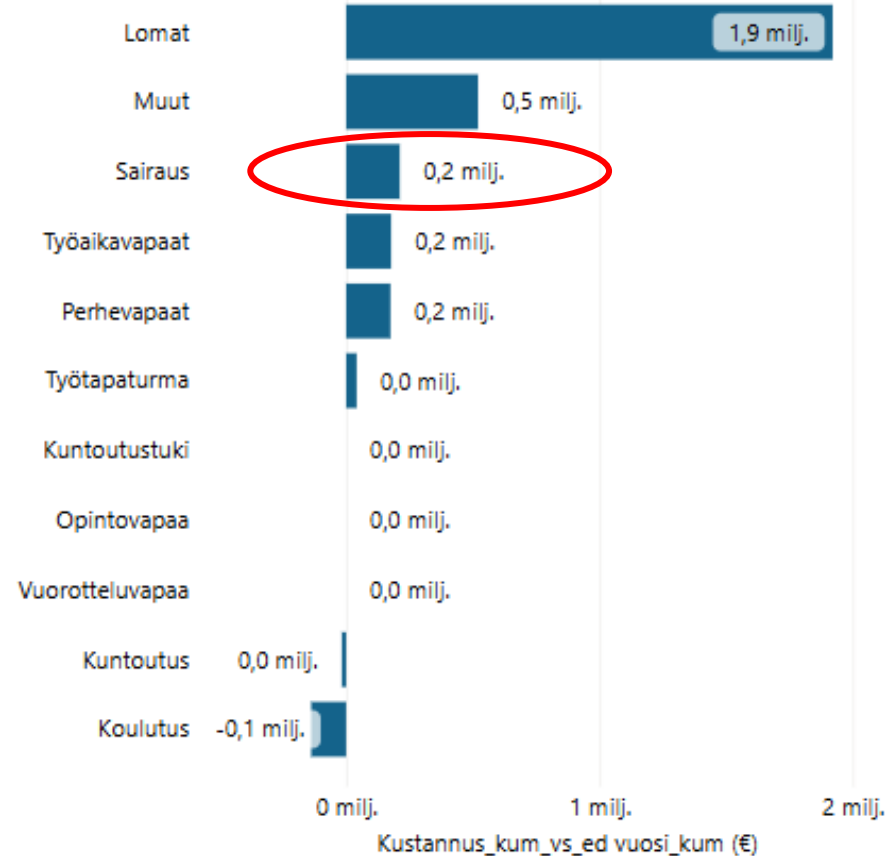
Kustannus\_kum

26,92 milj.

Kustannus\_ed vuosi\_kum

Poissaolokustannusten muutos verrattuna ed vuoteen

Poissaolosyytaso 1







## 961 K-U Hyvinvointialue

## Koulutuspäivät / vakituinen henkilöstö

● \* Koulutuspv/vakituiset ● \* Koulutuspv/ed vuosi vakituiset



## Opintovapaapäivät / vakituinen henkilöstö

● \* Opintovapaapv/vakituiset ● \* Opintovapaapv/ed vuosi vakituiset



## Koulutuspäivät (vakituinen henkilöstö)

Kalenteripv_kum	Kalenteripv_ed vuosi_kum	Kalenteripv_kum_vs_ed vuosi_kum (pv)	* Muutos poissaolo pv	Kalenteripv_kum_vs_ed vuosi_kum (%)
6738,00	8643	-1905,00	-1905	-22,04%

## Opintovapaapäivät (vakituinen henkilöstö)

Kalenteripv_kum	Kalenteripv_ed vuosi_kum	Kalenteripv_kum_vs_ed vuosi_kum (pv)	* Muutos poissaolo pv	Kalenteripv_kum_vs_ed vuosi_kum (%)
19461	18704	757,00	757	4,05%

## Koulutuspäivät/vakituinen henkilöstö

* Koulutuspv/vakituiset	* Koulutuspv/ed vuosi vakituiset	* Muutos koulutuspv vakituiset	* Muutos % koulutuspv vakituiset
1,7	2,3	-0,54	-23,74 %

## Opintovapaapäivät / vakituinen henkilöstö

* Opintovapaapv/vakituiset	* Opintovapaapv/ed vuosi vakituiset	* Muutos opintovapaapv vakituiset	* Muutos % opintovapaapv vakituiset
5,0	4,9	0,1	1,78 %

## Palkalliset ja palkattomat koulutuspäivät

Palkallisuus	Palkallinen		Palkaton		Yhteensä	
	Kalenteripv_kum	Työpv_kum	Kalenteripv_kum	Työpv_kum	Kalenteripv_kum	Työpv_kum
Vakituiset	6635,00	6793,01	103,00	75,00	6738,00	6868,01
Muut	1129,00	1119,00	3,00	3,00	1132,00	1122,00
<b>Yhteensä</b>	<b>7764,00</b>	<b>7912,01</b>	<b>106,00</b>	<b>78,00</b>	<b>7870,00</b>	<b>7990,01</b>

Palkallinen ja palkaton  
\*Koulutuspv/vakituiset

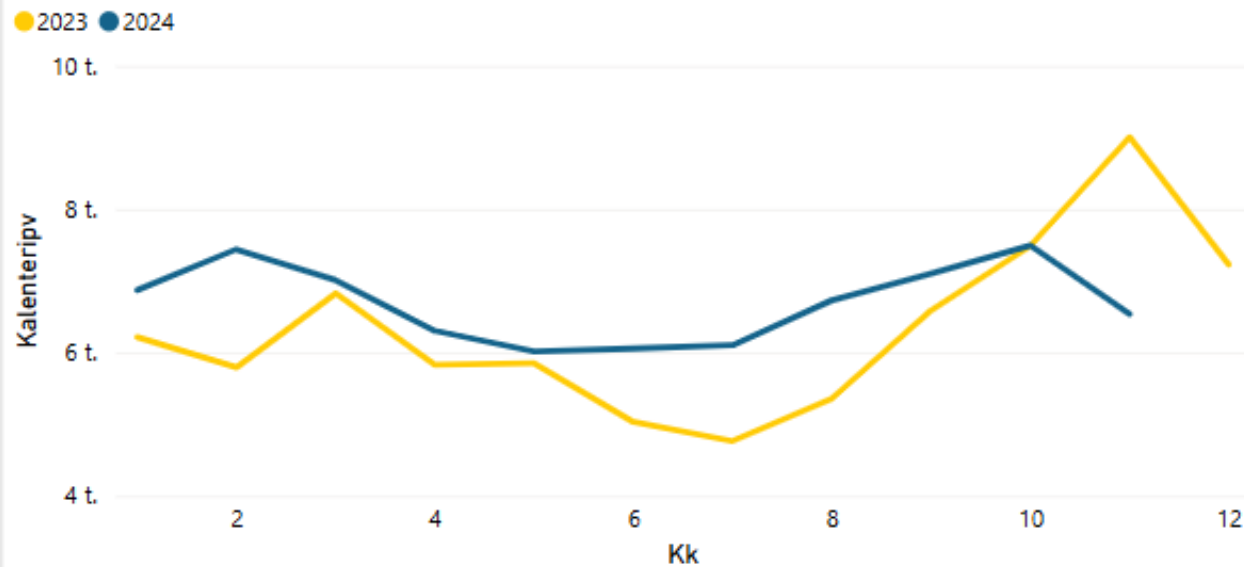
Palkallinen	Palkaton
1,70	0,03

Kalenteripv\_kum = Koulutuspäivät  
 Työpv\_kum = Koulutukseen käytettyjen tuntien määrä muutettuna työpäiviksi, työpäivän pituus 7,75 h  
 \* Koulutuspv/vakituiset = Kalenteripv\_kum / vakituisten työntekijöiden lukumäärä

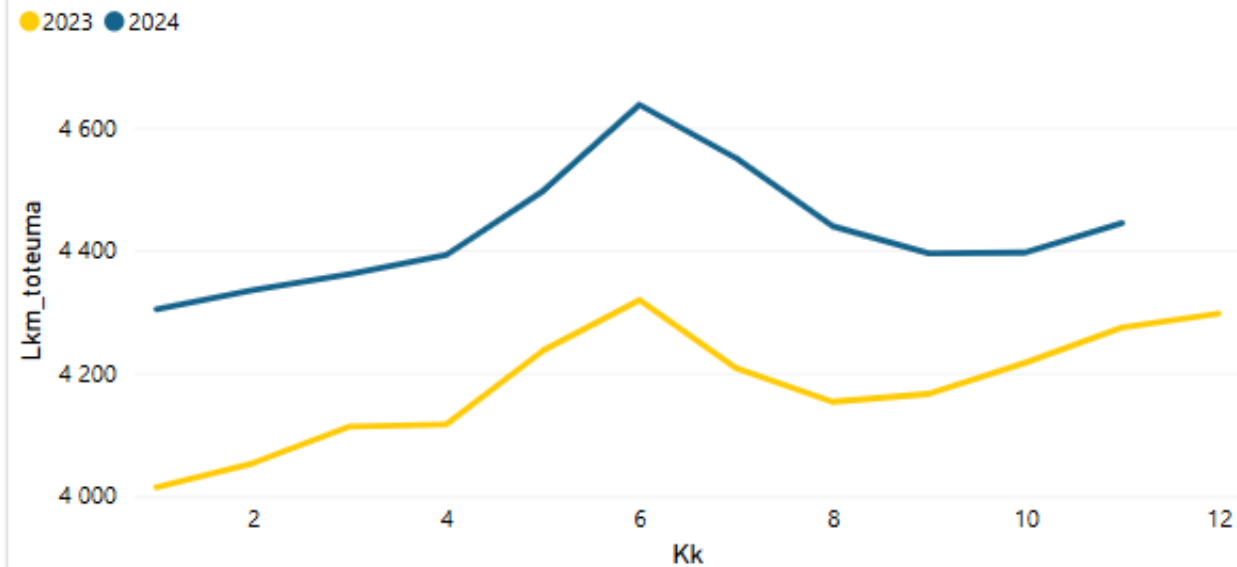
Lähtedatasta johtuen koulutuspäivien lukumäärää ei voida jakaa ammatilliseen ja muuhun koulutukseen

## 961AA Keski-Uudenmaan hyvinvointialue

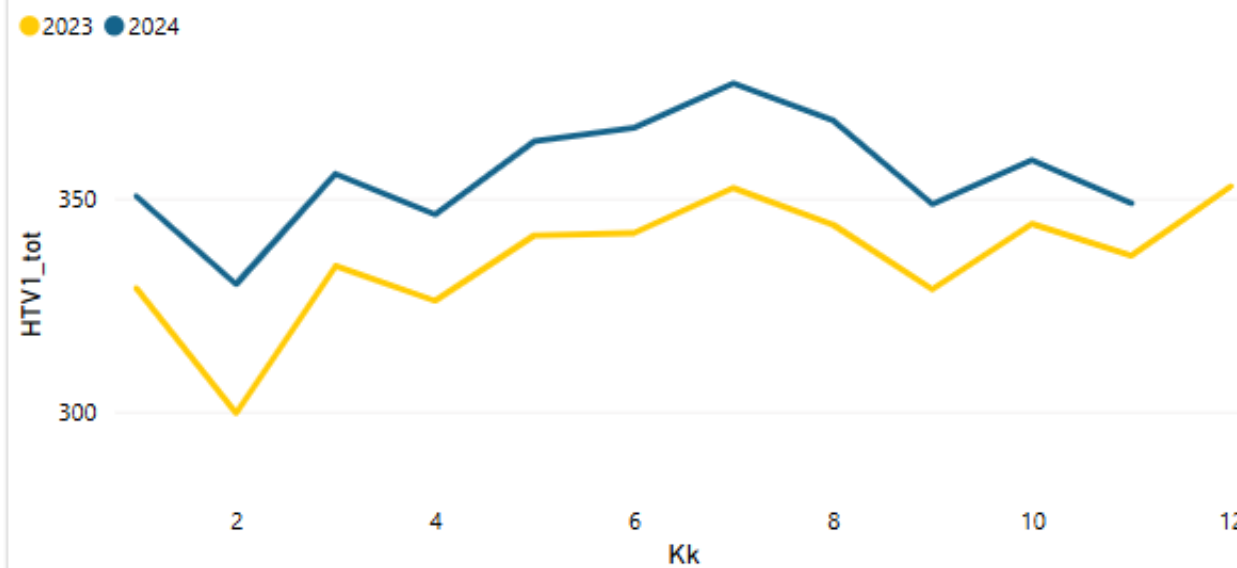
KUUKAUSITTAISET työkyvyttömyysoissaolopäivät



KUUKAUSITTAINEN henkilöstön määrä



KUUKAUSITTAISET HTV1



# Vaihtuvuus ja rekrytoinnit



**KEUSOTE**  
Keski-Uudenmaan hyvinvointialue



## 961 K-U Hyvinvointialue

## Vakituinen henkilöstö, eläköitymiset ja päättyneet palvelussuhteet

● \* Eläkkeelle kum ● \* Muut päättyneet kum



## Vakituinen henkilöstö, eläköitymiset ja päättyneet palvelussuhteet ed vuosi

● \* Eläkkeelle ed vuosi kum ● \* Muut päättyneet ed vuosi



## Eläköitymisen ennakointi kuluva vuosi, henkilöiden lukumäärä iän mukaan

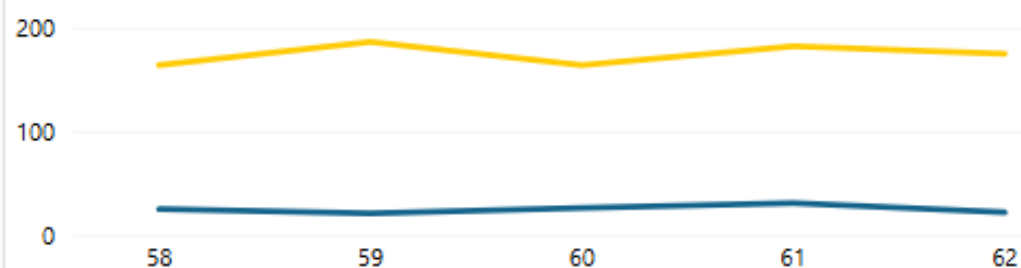
Palvelussuhdetaso 2	58	59	60	61	62
Muut	16	14	20	20	25
Vakituiset	148	167	185	159	173
<b>Yhteensä</b>	<b>164</b>	<b>181</b>	<b>205</b>	<b>178</b>	<b>198</b>

## Eläköitymisen ennakointi ed. vuosi, henkilöiden lukumäärä iän mukaan

Palvelussuhdetaso 2	58	59	60	61	62
Muut	25	21	26	31	22
Vakituiset	164	186	164	182	175
<b>Yhteensä</b>	<b>188</b>	<b>205</b>	<b>187</b>	<b>208</b>	<b>196</b>

## Eläköitymisen ennakointi ed. vuosi, henkilöiden lukumäärä iän mukaan

Palvelussuhdetaso 2 ● Muut ● Vakituiset

334  
Päättyneet\_tot\_kum425  
Päättyneet\_ed vuosi...

## Päättyneet palvelussuhteet

9,52 %  
\* Vakituisten vaihtuu...0,00 %  
\* Vakituisten vaihtuu...-21,41 %  
\* Vakituisten vaihtuvuu...57  
\* Eläkkeelle kum65  
\* Eläkkeelle ed vuos...

## Eläköitymiset

1,63 %  
\* Eläköityneiden os...0,00 %  
\* Eläköityneiden os...-12,31 %  
\* Eläköitymisen vaihtuv...

## Henkilömäärä

3507  
\* Henkilömäärä 31.12 ed vuosi(Tyhjä)  
\* Henkilömäärä 31.12 toissa vuosi0,00 %  
\* Henkilömäärän muutos

## Vakituiset

204

\* 63 vuotta täyttäneet

## Muut palvelussuhteet

124

\* 63 vuotta täyttäneet

## Yhteensä

317

\* 63 vuotta täyttäneet

Vaihtuvuus-% = Vakituisten päättyneet palvelussuhteet / vakituisen henkilöstön lkm ed. vuoden viim. päivänä  
Rajattu raportoinnin ulkopuolelle seuraavat päättymissyysastot: sisäiset siirrot, tuntematon

## Vanhuuseläke:

Vuosina 1940 - 1959 syntyneillä työntekijöillä on henk.koht. eläkeikä (63 - 65 vuotta), jos palvelussuhde on alkanut ennen 1.1.1993 ja jatkuu eläkeikään saakka.

## Eläkeuudistus 2017:

Eläkkeen alaikäraja nousee vuoteen 2027 mennessä asteittain 65 ikävuoteen (vuodesta 2018 alkaen)

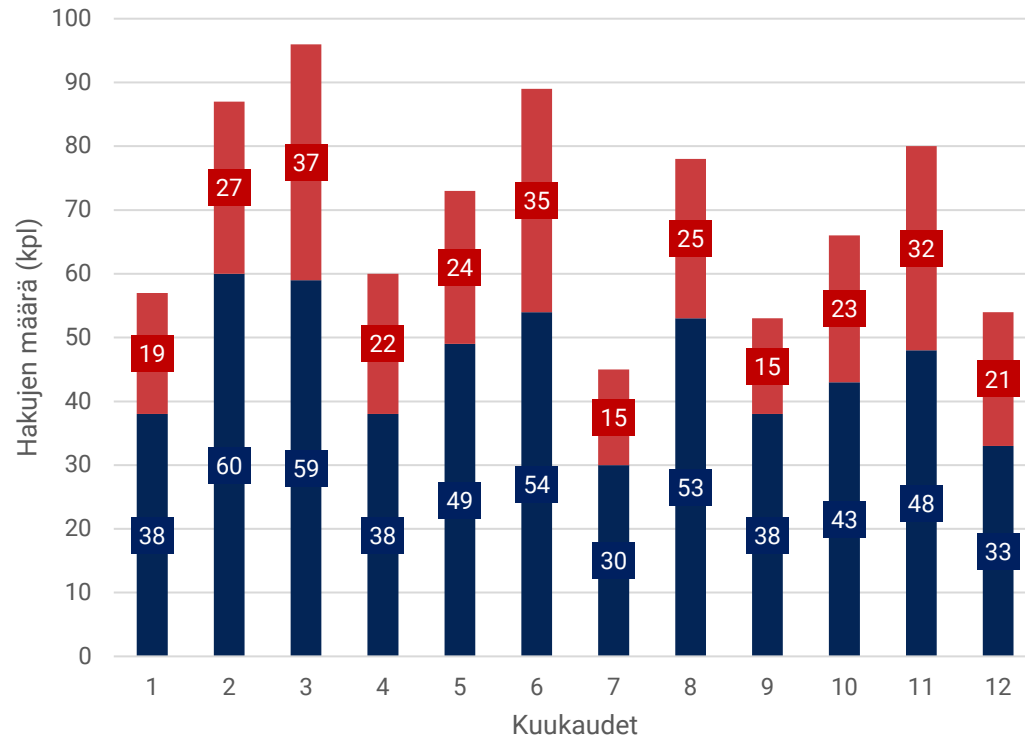
# Vakituisten vaihtuvuus % nimikkeittäin 2024

Vakituisten vaihtuvuus	Henkilöiden määrä 31.12.2023	Elokuu päätyneet kum.	Elokuu vaihtuvuus %	Syyskuu päätyneet kum.	Syyskuu vaihtuvuus %	Lokakuu päätyneet kum.	Lokakuu vaihtuvuus %	Marraskuu päätyneet kum.	Marraskuu vaihtuvuus %
Sosiaalityöntekijä	96	17	17,71 %	20	20,83 %	20	20,83 %	20	20,83 %
Suuhygienisti	35	4	11,43 %	6	17,14 %	7	20,00 %	7	20,00 %
Esihenkilö	180	20	11,11 %	21	11,67 %	25	13,89 %	25	13,89 %
Sairaanhoidtaja	529	43	8,13 %	51	9,64 %	52	9,83 %	57	10,78 %
Lääkäri	93	6	6,45 %	8	8,60 %	10	10,75 %	10	10,75 %
Sosiaaliohjaaja	129	8	6,20 %	10	7,75 %	10	7,75 %	10	7,75 %
Terveystenhoitaja	145	8	5,52 %	11	7,59 %	12	8,28 %	13	8,97 %
Lähihoitaja/perushoitaja	897	59	6,58 %	66	7,36 %	70	7,81 %	80	8,92 %
Hammaslääkäri	74	4	5,41 %	5	6,76 %	5	6,76 %	5	6,76 %
Hammashoitaja	106	6	5,66 %	6	5,66 %	7	6,60 %	8	7,55 %
Ohjaaja	335	15	4,48 %	16	4,78 %	19	5,67 %	19	5,67 %
Psykologi	67	1	1,49 %	1	1,49 %	2	2,99 %	2	2,99 %
Puheterapeutti	12	0	0,00 %	0	0,00 %	0	0,00 %	0	0,00 %



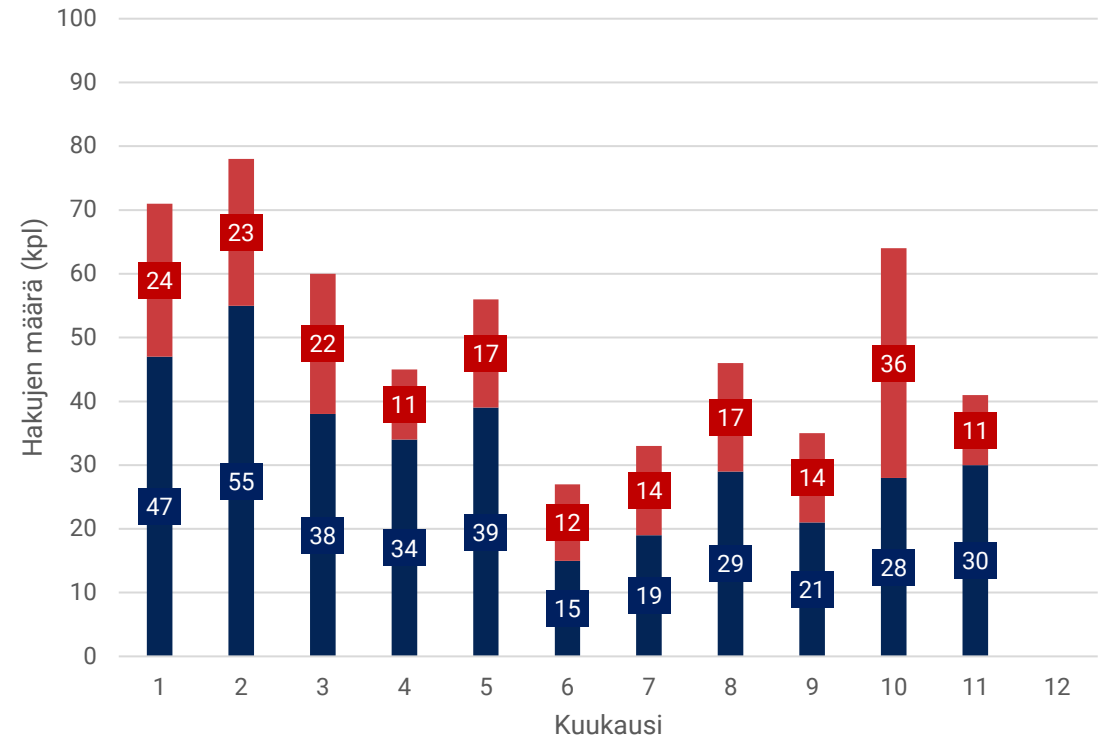
# Henkilöstön saatavuus

Rekrytointien määrä yhteensä 2023



■ Vakituisia hakuja (kpl) ■ Määräaikaisia hakuja (kpl)

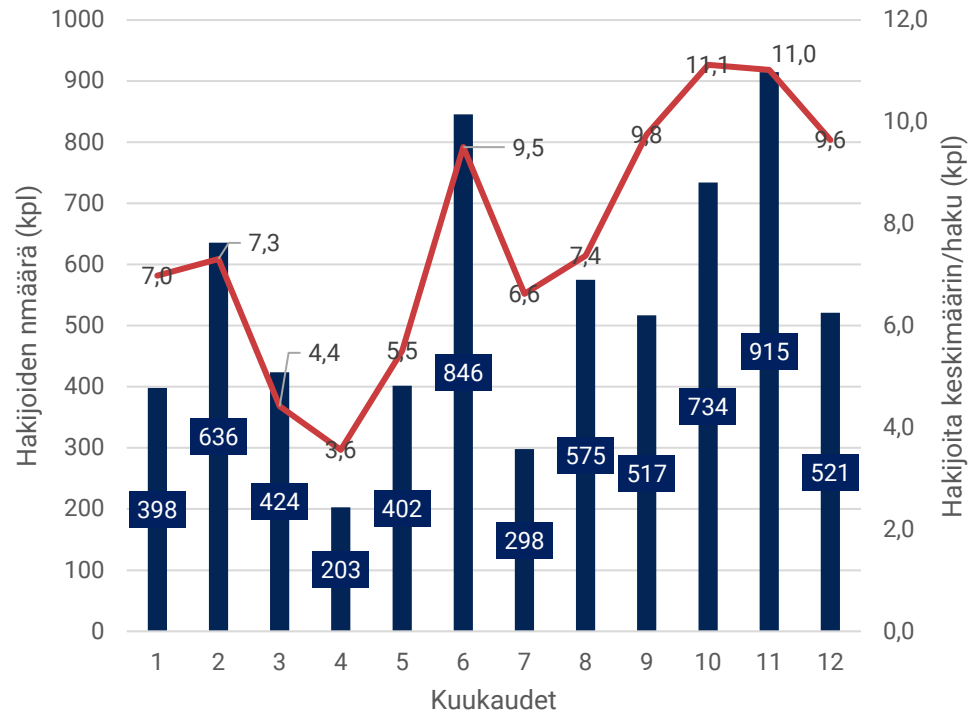
Rekrytointien määrä yhteensä 2024



■ Vakituisia hakuja (kpl) ■ Määräaikaisia hakuja (kpl)

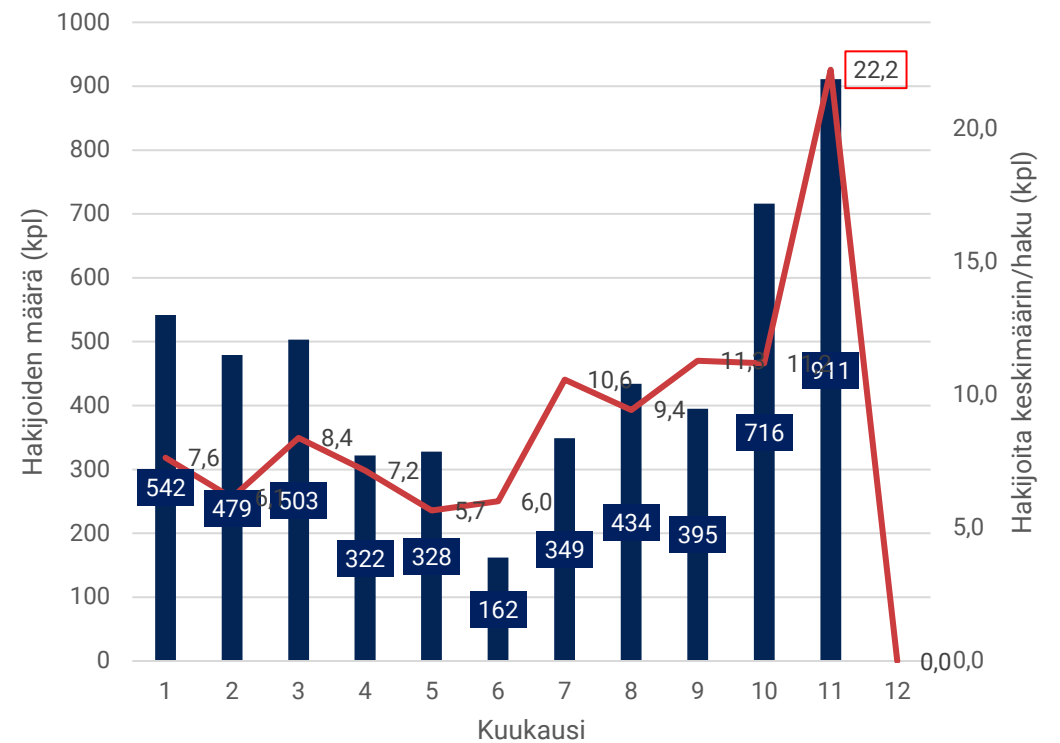
# Henkilöstön saatavuus

## Hakijoiden määrä 2023



■ Hakijoiden määrä (hlöä)    — Hakijoita/haku keskiarvo

## Hakijoiden määrä 2024



■ Hakijoiden määrä (hlöä)    — Hakijoita/haku keskiarvo

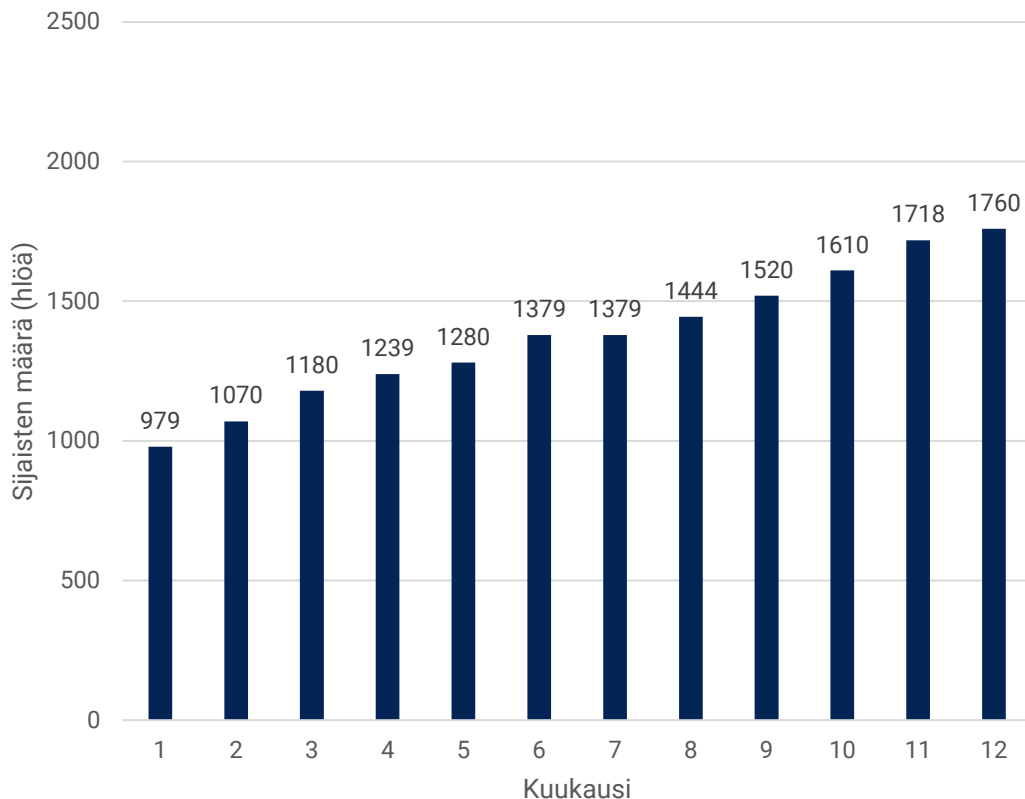
# Henkilöstön saatavuus ammattiryhmittäin

Henkilöstön saatavuus ammattiryhmittäin		Syyskuu			Lokakuu			Marraskuu		
		Hakujen lukumäärä	Hakijamäärä	Hakijoita/haku	Hakujen lukumäärä	Hakijamäärä	Hakijoita/haku	Hakujen lukumäärä	Hakijamäärä	Hakijoita/haku
Lähihoitaja		3	51	17,0	16	178	11,125	3	84	28,0
Lähihoitaja kum. vuoden alusta		75	570	7,6	91	748	8,2	94	832	8,9
Sairaanhoitaja		6	41	6,8	7	86	12,3	9	264	29,3
Sairaanhoitaja kum. vuoden alusta		86	484	5,6	93	570	6,1	102	834	8,2
Sairaanhoitaja muut: vastaava, koordinaattori		0	0	0,0	0	0	0,0	0	0	0,0
Sairaanhoitaja muut: kum. vuoden alusta		5	59	11,8	5	59	11,8	5	59	11,8
Lääkäri		1	3	3,0	6	9	1,5	2	5	2,5
Lääkäri kum. vuoden alusta		34	42	1,2	40	51	1,3	42	56	1,3
Sosiaalityöntekijä		3	15	5,0	5	21	4,2	8	54	6,8
Sosiaalityöntekijä kum. vuoden alusta		69	202	2,9	74	223	3,0	82	277	3,4
Sosiaaliohjaaja, asiakasohjaaja		1	33	33,0	3	93	31,0	1	28	28,0
Sosiaaliohjaaja, asiakasohjaaja kum. vuoden alusta		22	406	18,5	25	499	20,0	26	527	20,3
Ohjaaja (sis. kaikki koulutustasot)		1	23	23,0	10	115	11,5	2	58	29,0
Ohjaaja (sis. kaikki koulutustasot) kum. vuoden alusta		25	284	11,4	35	399	11,4	37	457	12,4
Esihenkilö		2	37	18,5	2	38	19,0	1	13	13,0
Esihenkilö kum. vuoden alusta		17	220	12,9	19	258	13,6	20	271	13,6

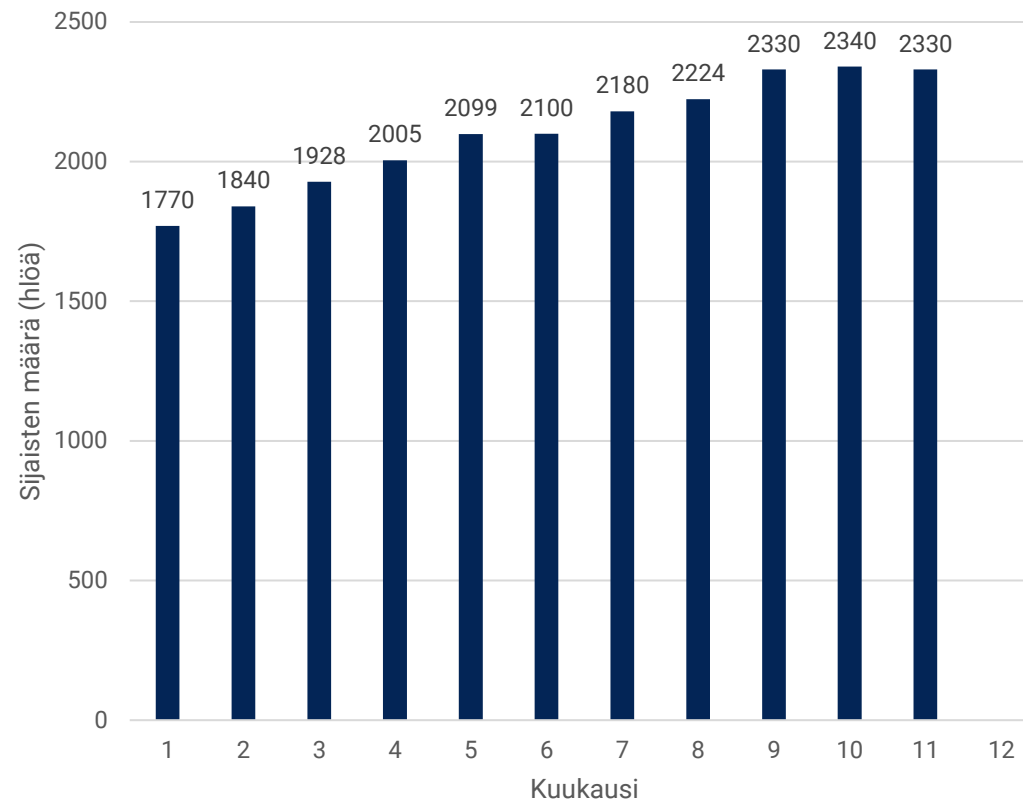


# Hyvinvointialueen sijaistaväilytys

Sijaisten määrä poolissa kk viimeinen pv 2023

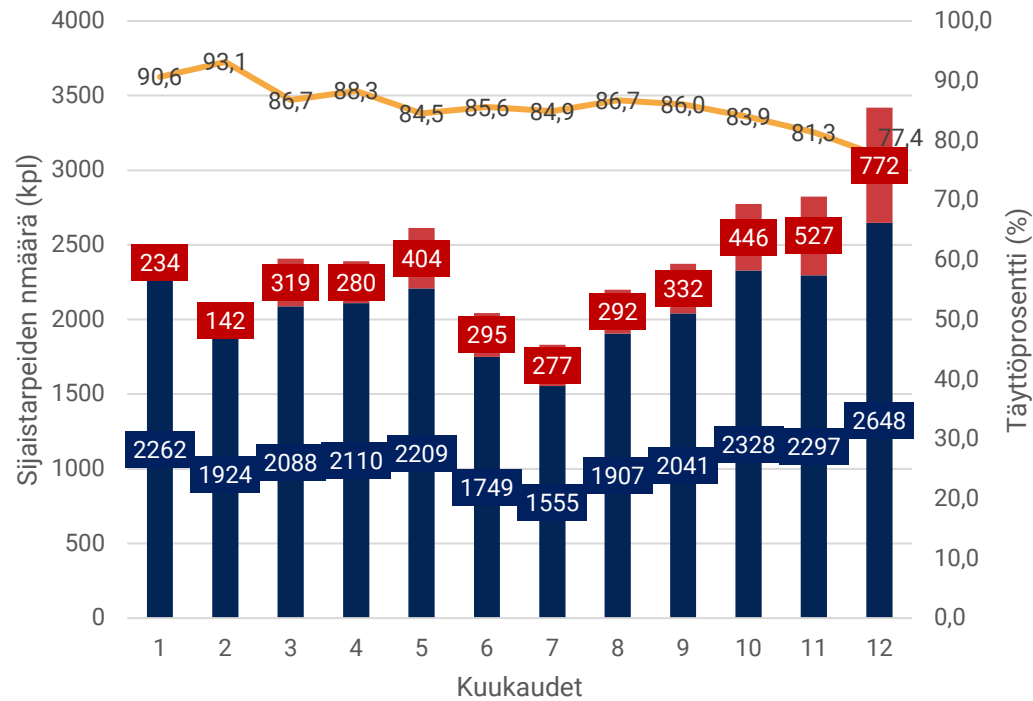


Sijaisten määrä poolissa kk viimeinen pv 2024



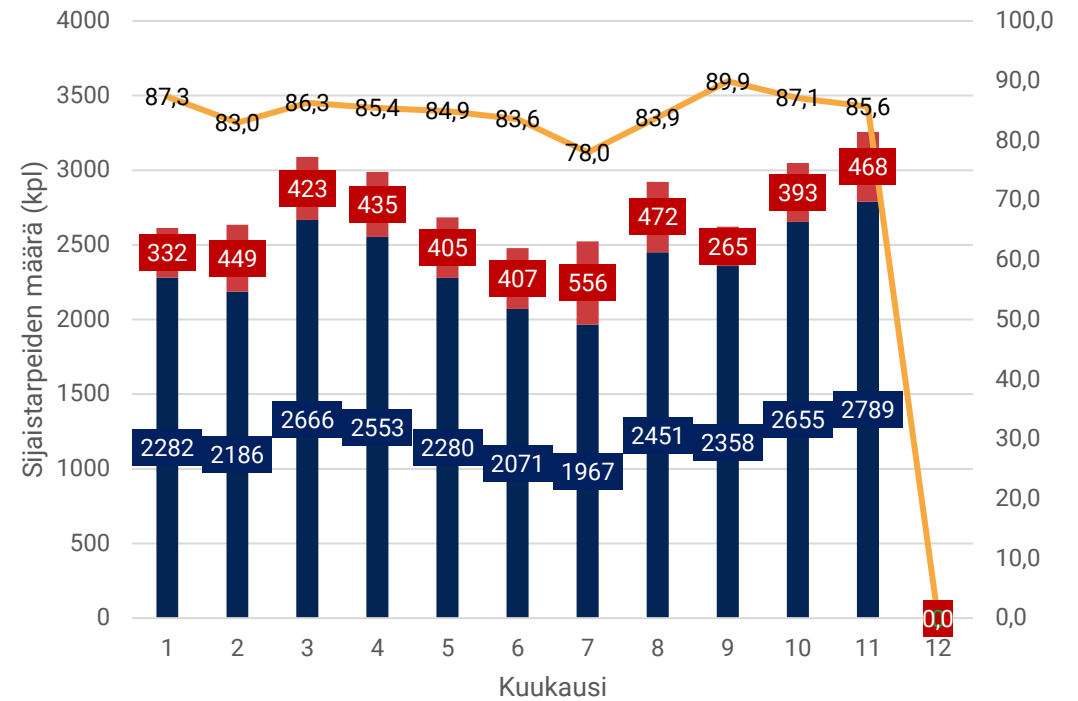
# Hyvinvointialueen sijaisvälitys

## Sijaistarpeet ja täyttöprosentti 2023



■ Täytettyjä sijaistarpeita (kpl)  
■ Täyttämättä jääneitä sijaistarpeita (kpl)  
— Täyttöprosentti (%)

## Sijaistarpeet ja täyttöprosentti 2024



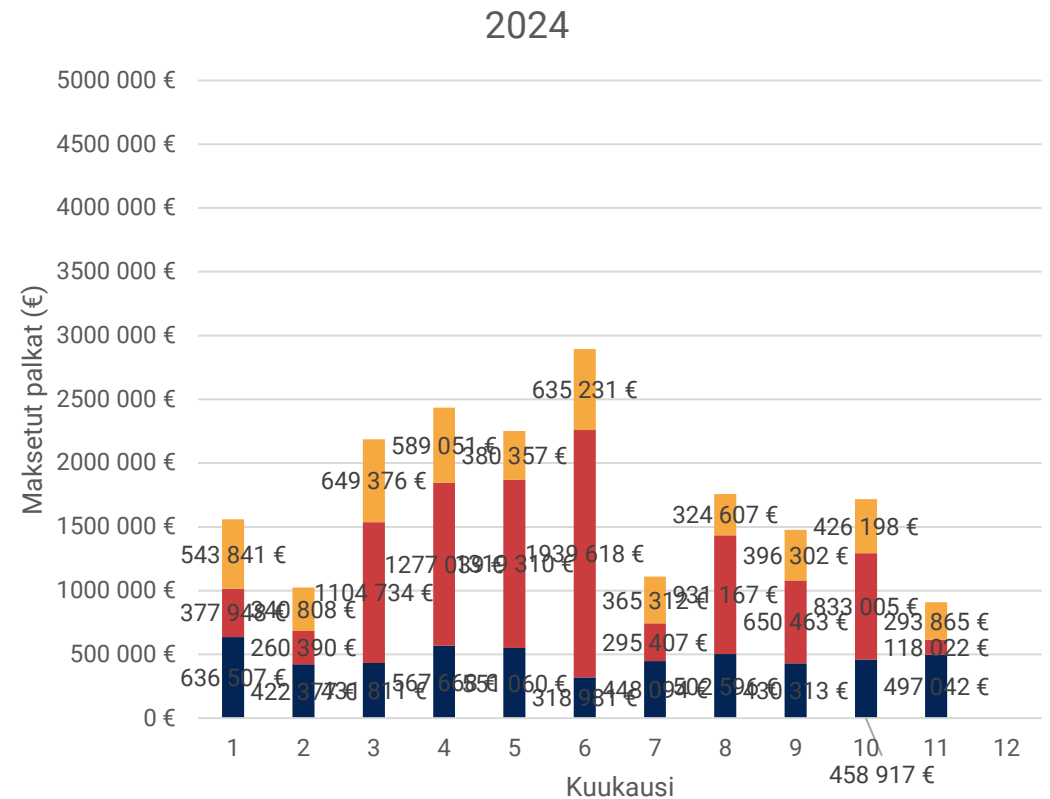
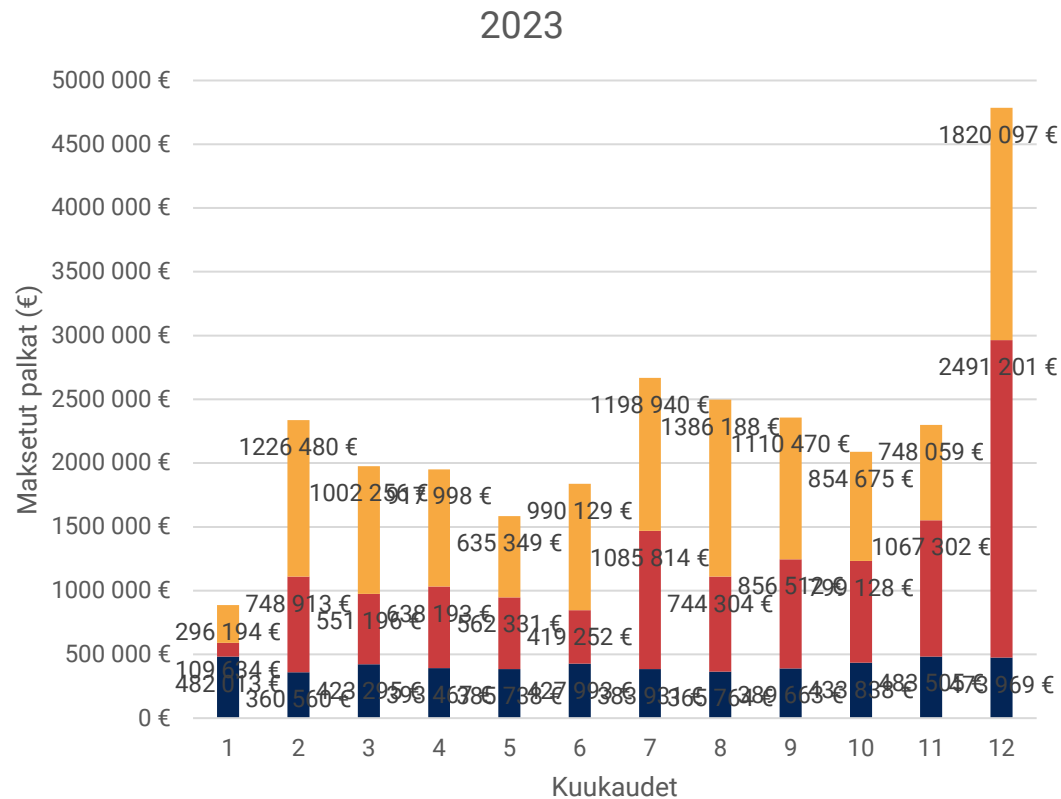
■ Täytettyjä sijaistarpeita (kpl)  
■ Täyttämättä jääneitä sijaistarpeita (kpl)  
— Täyttöprosentti (%)

# Hyvinvointialueen sijaistalutus

Välitetyt sijaistarpeet		Tammikuu	Helmikuu	Maaliskuu	Huhtikuu	Toukokuu	Kesäkuu	Heinäkuu	Elokuu	Syyskuu	Lokakuu	Marraskuu
Kotihoito	Luotuja sijaistarpeita (kpl) (virheelliset poistettu)	908	975	1087	1021	894	888	803	782	693	863	1011
	Täytettyjä sijaistarpeita (kpl)	703	682	902	780	686	699	549	650	611	709	805
	Täyttöprosentti (%)	77,4	69,9	83,0	76,4	76,7	78,7	68,4	83,1	88,2	82,2	79,6
Sosiaali- ja kriisipäivystys	Luotuja sijaistarpeita (kpl) (virheelliset poistettu)	16	9	28	34	55	44	42	37	29	24	24
	Täytettyjä sijaistarpeita (kpl)	12	8	21	25	48	42	35	32	26	21	22
	Täyttöprosentti (%)	75,0	88,9	75,0	73,5	87,3	95,5	83,3	86,5	89,7	87,5	91,7
Asumispalvelut	Luotuja sijaistarpeita (kpl) (virheelliset poistettu)	952	962	1105	1062	973	947	955	1094	972	1069	1048
	Täytettyjä sijaistarpeita (kpl)	917	919	1017	1000	899	854	817	971	920	1009	995
	Täyttöprosentti (%)	96,3	95,5	92,0	94,2	92,4	90,2	85,5	88,8	94,7	94,4	94,9
Vammaispalvelut	Luotuja sijaistarpeita (kpl) (virheelliset poistettu)	384	342	350	349	276	260	378	490	394	501	546
	Täytettyjä sijaistarpeita (kpl)	304	255	285	293	218	218	279	356	311	384	419
	Täyttöprosentti (%)	79,2	74,6	81,4	84,0	79,0	83,8	73,8	72,7	78,9	76,6	76,7
Sairaalapalvelut	Luotuja sijaistarpeita (kpl) (virheelliset poistettu)	111	88	232	205	196	189	178	268	264	323	305
	Täytettyjä sijaistarpeita (kpl)	107	75	164	167	151	116	135	214	235	270	252
	Täyttöprosentti (%)	96,4	85,2	70,7	81,5	77,0	61,4	75,8	79,9	89,0	83,6	82,6



# Sijaisväilityksen maksetut palkat ja vuokratyövoiman ostot



■ Sijaisväilitys maksetut palkat (€) ■ Lääkäripalveluiden ostot (€) ■ Työvoiman vuokraus (€)

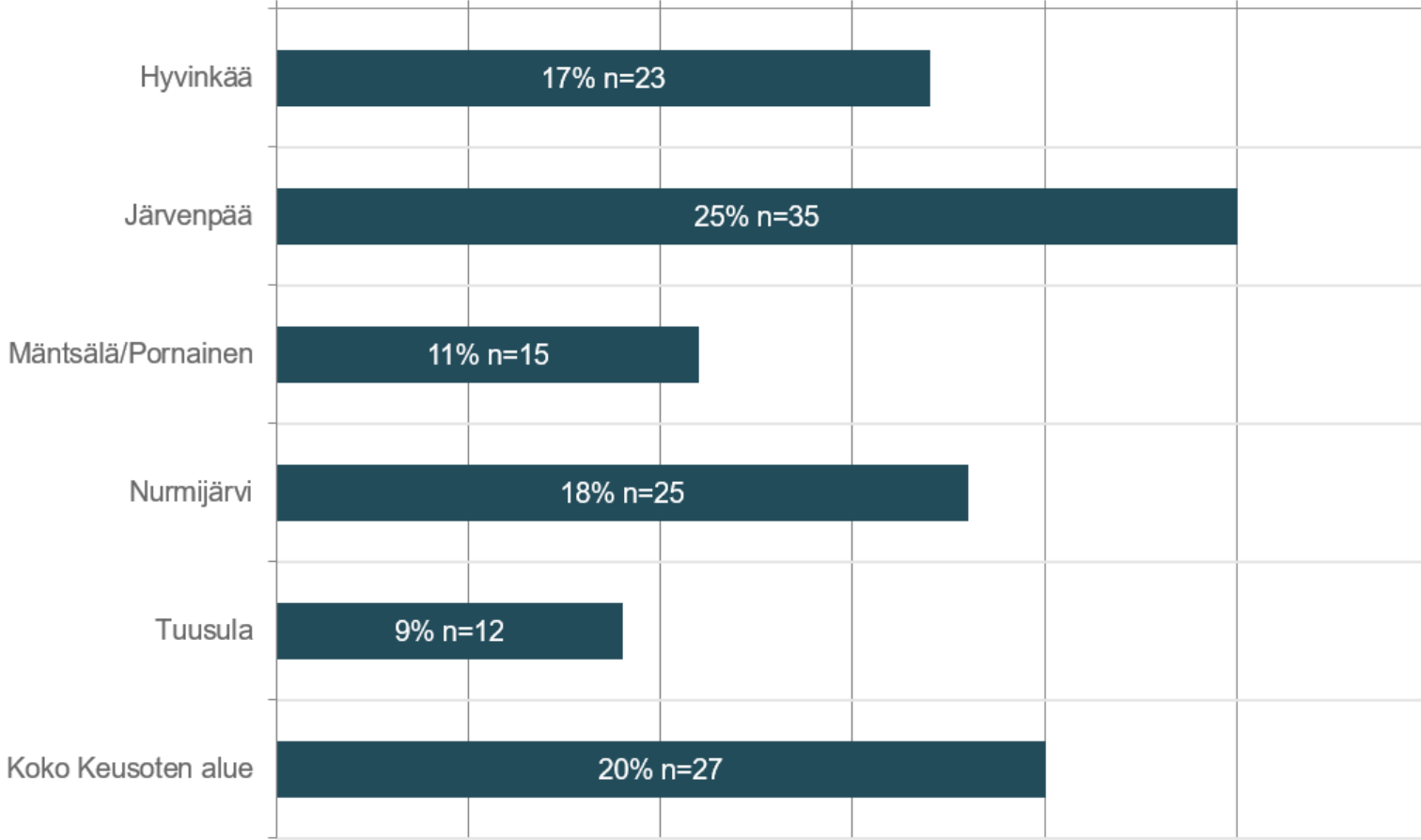
■ Sijaisväilitys maksetut palkat (€) ■ Lääkäripalveluiden ostot (€) ■ Työvoiman vuokraus (€)

# Lähtökyselyn tuloksia koko Keusote 1-11/2024

# Lähtökyselyyn vastaajien lukumäärä palvelualueittain ja kunnittain

## Työskentelyalue

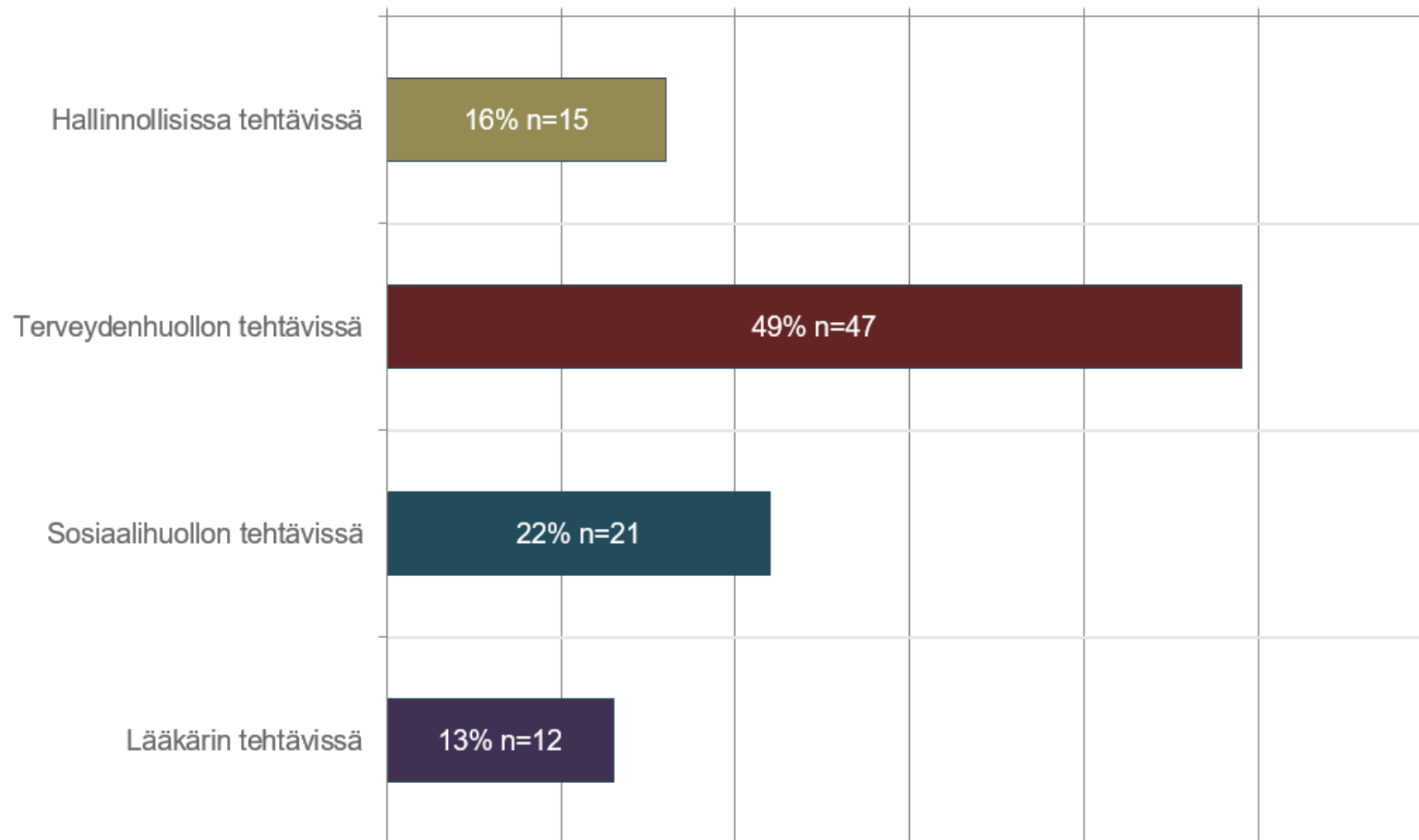
Vastaajien määrä: 137



Palvelualue	Vastaajat 11/2024	Vastaajat 1-11/2024
IKVA	3	38
MIELA	7	42
TEPASA	3	42
HVA:n johto, strateginen kehittäminen ja tukipalvelut, hankkeet	3	12
<b>Yhteensä</b> *kaikki eivät ole valinneet palvelualueetta kyselyssä	<b>16</b>	<b>134</b>

## Missä ammatissa olet työskennellyt?

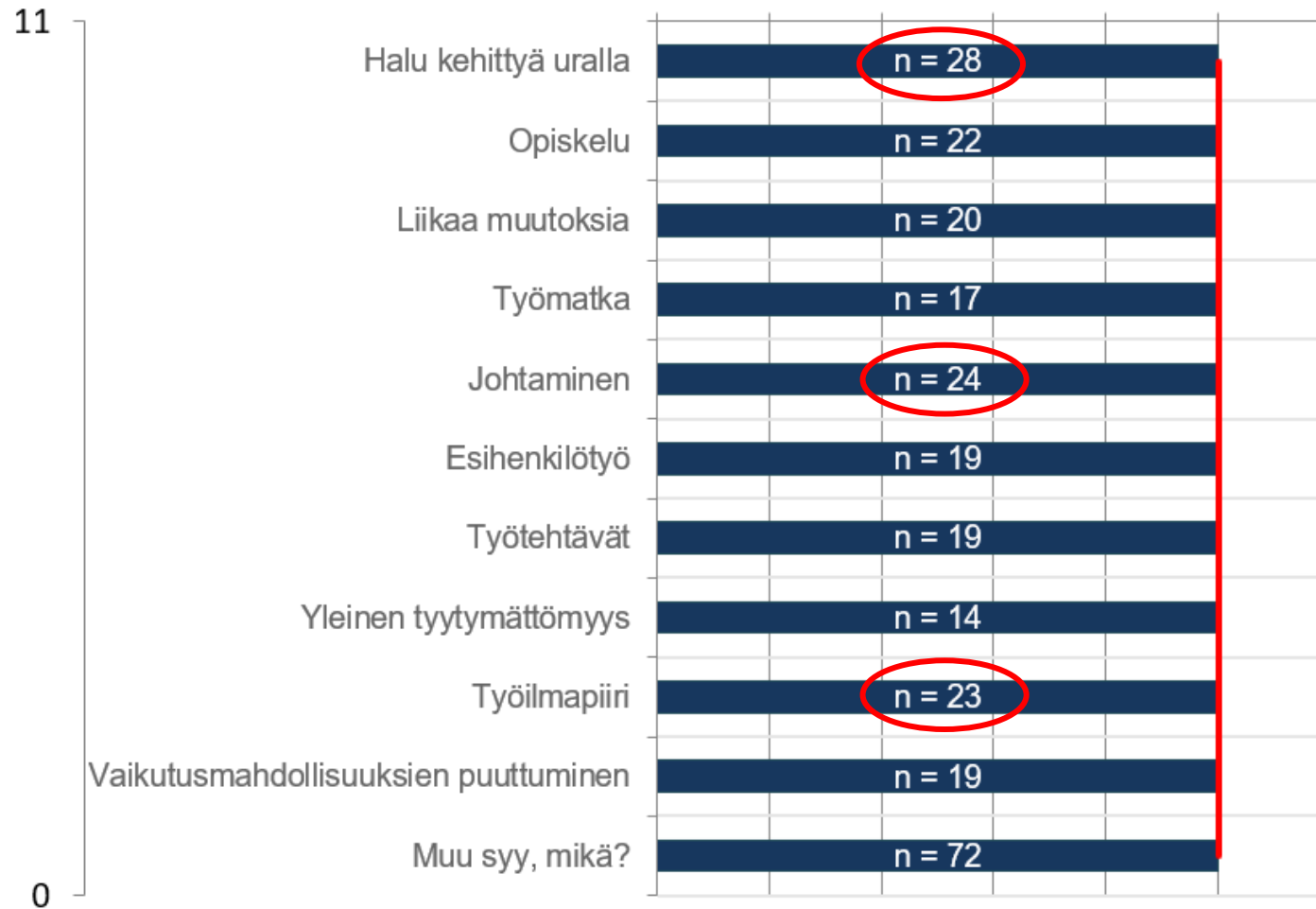
Vastaajien määrä: 95



**KEUSOTE**  
Keski-Uudenmaan hyvinvointialue

## Valitse tärkeimmät lähtöosi vaikuttavat syyt

Vastaajien määrä: 134



**KEUSOTE**  
Keski-Uudenmaan hyvinvointialue



# Muu syy, mikä?

- Aika siirtyä vapaalle.
- Asiantuntijatyöhön ylhäältä päin pakotetut rakenteet, toimintamallit ja mittarit, jotka eivät istu työnkuvaan.
- Asiat etenevät todella hitaasti koko talossa, esimiehillä ei ole rohkeutta puuttua oikeasti asioihin.
- Eläke.
- Erikoistumispalvelut.
- Hanke päättyy
- Henkilökohtaiset syyt.
- Ikä.
- Ilmapiiri oli ollut jonkin aikaa hieman rasittava ja omassa elämässäkin tuntui olevan tarve muutoksiin.
- Iltatyön lisääntyminen + alanvaihto.
- Irtisanominen.
- Kesätyö on tullut päätökseen.
- Liian laaja työskentelyalue.
- Luottamuspuola yhteisössä.
- Monen asian summa.
- Määräaikaisuus.
- Opinnot.
- Palkka.
- Paremmiin koulutusta vastaava työ.
- Poissaoloa ei myönnetty
- Siirryin omasta halusta töihin toiselle palvelualueelle, ollut pitkäaikainen unelma.
- Toisen työntekijän epäammattillinen kohtelu.
- Työnkuvan kehittyminen ja vaatimus osaamisen tasossa ei vastaa palkkausta, eikä luvattua TVA-lisää tullut.
- Työsuhteen päättyminen.
- Vaikutusmahdollisuuksien puuttuminen (työajat, vuosilomat)
- Vakituinen työpaikka muualla
- Valmistun toiseen ammattiin ja sain sitä koulutusta vastaavan työpaikan.
- Yt, ei jatkettu työsuhdetta.

# Mitkä tekijät saivat sinut jäämään Keusoten palvelukseen?

Vastaajien määrä: 67

- Mukava, itsenäinen työ.
- Sovitun lomapäivän saaminen, esimiestyön parantaminen. Jatkojen saaminen.
- Työkaverit ja lähiesihenkilö noin periaatteessa ovat olleet pitovoimatekijä.
- Varmuus määräaikaisen jatkuvuudesta vuoden vaihteen jälkeen, (ainakin yli 6 kk.)
- Esihenkilöiden avoin- ja läpinäkyvä toiminta ja vastuunotto.
- Työntekijän kuuleminen ja kokemus siitä, että on arvostettu.
- Psykologisesti turvallinen työilmapiiri kaikille
- Palautteen antaminen ja saaminen
- Määräaikaista tehtävää olisi jatkettu ensi vuodelle.
- Monipuolisuus, voi itse vaikuttaa osin työpäivään
- Vakituinen työ.
- Paremmat työprosessit, parempi johtaminen, paremmat kokouskäytännöt.
- Jään Keusotelle, mutta toiselle tulosalueelle.
- Kokonaisuudessaan pidempi sijaistus, tai vakituinen toimi/virka.

# Mitkä tekijät saisivat sinut jäämään Keusoten palvelukseen?

Vastaajien määrä: 67

- Todelliset etenemismahdollisuudet. Omalle ammattikunnalle kohdenetut laadukkaat koulutukset (ei terapiat etulinjaan). Työhyvinvointiin panostaminen ja tyhy-toiminnan merkityksellisyyden käsittäminen. Matriisiorganisaatiomallin, turhan byrokratian ja seurannan purkaminen. Työntekijöihin luottaminen.
- Tehtävä tietohallinnon puolella
- Tällä hetkellä jäisin ainoastaan asiakastyön, asiakkaiden vuoksi.
- Selkeät linjaukset tuotettavasta palvelusta, työnkuvasta, työn kehitettävyyks - mm työnkuvan seuranta muutoinkin kuin suoritteilla. Työhyvinvoinnin parantaminen, kehittäminen - ennaltaehkäisy menetelmät.
- Tarvittaisiin iso rakenteellinen muutos ja lääkäriresursseja osastoille. Akuuttiosastoistamme tulisi saada houkuttelevia työpaikkoja, joihin saataisiin vakinaisia lääkäreitä virkoihin. Lääkärien työmäärä tulisi vastata muiden pääkaupunkiseudun vastaavien osastojen työ (potilas)määrää.
- Ei mikään
- Olisin saanut määräaikaiselle työsopimukselle jatkoa, lhanat ja kannustavat työkaverit.
- työsopimuksen vakinaistaminen
- Jos tarjottaisi työtä
- Jos täällä voisi suorittaa kirran, sisuksien, päivystyksen ja psykiatrian työkaksot.
- Kyseisessä työpaikassani työyhteisö on ollut hyvä ja joustava. Toki jokaisessa työyhteisössä on se tai ne henkilöt, joiden kanssa voi olla hankalaa olla samaan aikaan vuorossa. Minun on ollut helppo olla yhteyksissä esihenkilöni ja hänen sijaiseen. Palkkaus ollut hyvä.
- Jos olisi töitä tarjolla
- Hyvä työilmapiiri, selkeät toimintatavat, kehittymismahdollisuudet

# Mitkä tekijät saisivat sinut jäämään Keusoten palvelukseen?

Vastaajien määrä: 67

- Osaamista vastaava työ, jossa on mahdollisuus kehittyä. Osaamispotentiaalini tunnistaminen. Mahdollisuus kuulua työyhteisöön, jossa käsitellään omaan työhön vaikuttavia asioita, ja jossa työtään on myös mahdollisuus kehittää moniammatillisesti.
- Muut työntekijät. Työpaikan porukka oli ihana ja tulimme todella hyvin juttuun. Tauoilla oli rento meno aina kun esimiehet eivät olleet paikalla ja kaikki auttoivat toisiaan tarvittaessa.
- Muutto Järvenpään tai oma auto.
- Eivät mitkään. Palkkaa meillä jo nostettiin ja se on parempi kuin muilla työnantajilla. Korkeampi palkka ei valitettavasti korvaa mitään tunnolliselle työntekijälle, joka haluaisi tehdä tärkeän työnsä hyvin, mutta joka hukutetaan työhön ja jätetään yksin sen kokemuksen kanssa, että jatkuvasti epäonnistuu (epäinhimillisen) työmäärän hoitamisessa.
- Tärkein on Keusoten noussut peruspalkka palkkaharmonisointien seurauksena, verrattuna lähialueiden muihin sote-työnantajiin.
- Jos työmatka olisi kohtuullinen ja työtehtävät olisi ollut mahdollista järjestää täysipäiväisen opiskelun kanssa yhteen, mutta tietenkin tällainen ajatus on epärealistinen.
- Työpaikka, että olisi keikkatyötä tai edes osa-aikaista työtä.
- Jos saisin jatkaa entisessä tehtävässäni ja silloinkin luottamuspuola esimiehiä kohtaan olisi melkoinen.
- Lyhyempi työmatka

# Mitkä tekijät saisivat sinut jäämään Keusoten palvelukseen?

Vastaajien määrä: 67

- Hyvä työilmapiiri, hyvät työolot
- Kehitettäviä asioita olisi ehdottomasti. Käyttöjärjestelmän kehittäminen ei ole ollenkaan nykypäivää.
- Ehdottomasti jäisin, jos taloustilanne sen sallisi.
- Työtehtävien jakaminen tasaisesti jokaiselle ammattiryhmälle. Kunkin ammattiryhmän pitäisi tietää, minkälaiset työtehtävät kuuluvat hänelle ja missä kohtaa hän ei enää siirrä potilaan asiaa takaisin edelliselle työntekijälle. Jokaisen tulee ottaa vastuu työtehtävien eteenpäin viemisestä.
- Mielellään voisin myös jatkaa Keusoten palveluksessa, mutta tällä hetkellä ammattitaitoani vastaavissa tehtävissä ei ole avoimia paikkoja.
- Yleisesti valtakunnallisen paineen ja hyvinvointialue muutosten ja niistä johtuvien kehittämispaineiden vuoksi myös tyytymättömyys työyhteisössä on lisääntynyt työsuhteeni aikana. Muutosten aiheuttamaan stressiin on syytä panostaa työhyvinvointia edistämällä henkilöstön pysyvyyden varmistamiseksi.
- Voisin jäädäkin jos ja kun rahoitus löytyisi, jotta saisin oikeaa palkkaa.
- Hyvä johtajuus.

# Mitkä tekijät saisivat sinut jäämään Keusoten palvelukseen?

Vastaajien määrä: 67

- Tällä hetkellä ei mikään
- Parempi palkka ja kouluttautumismahdollisuudet
- Jos saan työpaikan Keusoten alueelta.
- Ei tällä hetkellä mikään. Ei voi sanoa ettenkö koskaan palaisi mutta tällä hetkellä on aika vaihtaa työpaikkaa.
- Ei mahdollisuutta jäädä, koska liikaa ikää.
- Tässä kohdin päädyin siirtymään sellaiseen tehtävään ja työyhteisöön, jota Keusotessa ei ole tarjolla. Toki tätä olisi kannattanut kysyä siinä vaiheessa, kun kerroin lähtöaikeista.
- Jään Keusoten palvelukseen, mutta koen erittäin suurena miinuksena uralla kehittymisen puuttuminen. Meillä on "minun urani Keusotessa", mutta en ole omalla kohdalla nähnyt siihen mahdollisuutta. Olen hakenut useimpia kehittämis- ja esihenkilötehtäviä, mutta en ole saanut edes kutsua haastatteluun. Ymmärrän, ettei minulla ole välttämättä juuri siihen tarvittavaa kokemusta, mutta olisiko näihin tehtäviin mahdollista kehittyä Keusoten sisällä. Nyt en edes saa sellaista mahdollisuutta.
- Urapolun mahdollistaminen ja sen rakentaminen, että ei olisi tarvinnut siirtyä toiselle työnantajalle. Virkavapaan myöntäminen. Mahdollista toteuttaa nykyistä työtä laadukkaasti, huomioiden THL:n ohjeistukset ja suositukset sekä selkeää työtehtävien rajausta esimiestasolta, että muiden ammattiryhmien työtehtävät eivät valuisi muille ammattiryhmille.
- Työkaverit

# Hyvinvointia yhdessä

KEUSOTE.FI